

MIGLIORAMENTO SISMICO
DELLA SCUOLA DELL'INFANZIA
DI VIA RE COZIO
CUPD89H18000110001

Tax	ED10	PROG110	DEFINITIVO/ESECUTIVO
-----	------	---------	----------------------

SCALA:	1:50
DATA:	12/20

DATA:	12/2023
-------	----------------

REV. _____

FILE:	

Progetto:

Studio Tecnico Associato

AS32
Arch. Vergnano - Ing. Camelliti - Arch. Di Gregorio - Arch. Arena - Arch. Matera
Corso Peschiera 136, 10138 Torino
C.F./P. IVA 10678860015
Tel 011 0361986 Fax 011 0361987 PEC studio.as32@legalmail.it

Tel 011 0361986 Fax 011 0361987 PEC studio.as32@legalmail.it

Tel 011 0361986 Fax 011 0361987 PEC studio.as32@legalmail.it

Responsabile Unico del Procedimento: **Arch. Maria Grazia De Michele**



LEGENDA INTERVENTI

Consigliamo di murare le pareti mediante la tecnica dell'*intonaco armato*, utilizzando reti e connettori ed accessori in fibra di vetro e resine termoisolanti abbinati a malte strutturali a base di calce. Inclusa finitura a civile delle superfici mediante rasatura calce e iniegratura. Inclusa zoccolatura a parete altezza e colore come esistente. Laddove non pressistente, zoccolatura trasparente altezza 110 cm. Inclusa formazione di zoccolino lavabile in vernice dove esistente.

Consolidamento murature mediante la tecnica dell'*intrinaco armato*, utilizzando reti connettitori ed accessori in fibra di vetro e resine termoindurenti abbinati a matite strutturali a base di calce.

Inclusa finitura a civile delle superfici mediante rasatura a calce e linteaggiatura. Inclusa la fornitura e posa in opera di rivestimento a parete con piastrelle.

Consolidamento murature mediante la tecnica dell'*imbonaco armato*, utilizzando reti, connettori ed accessori in fibra di vetro e resine termoindurenti abbinati a malte strutturali a base di calce.

Esclusa finitura a civile delle superfici

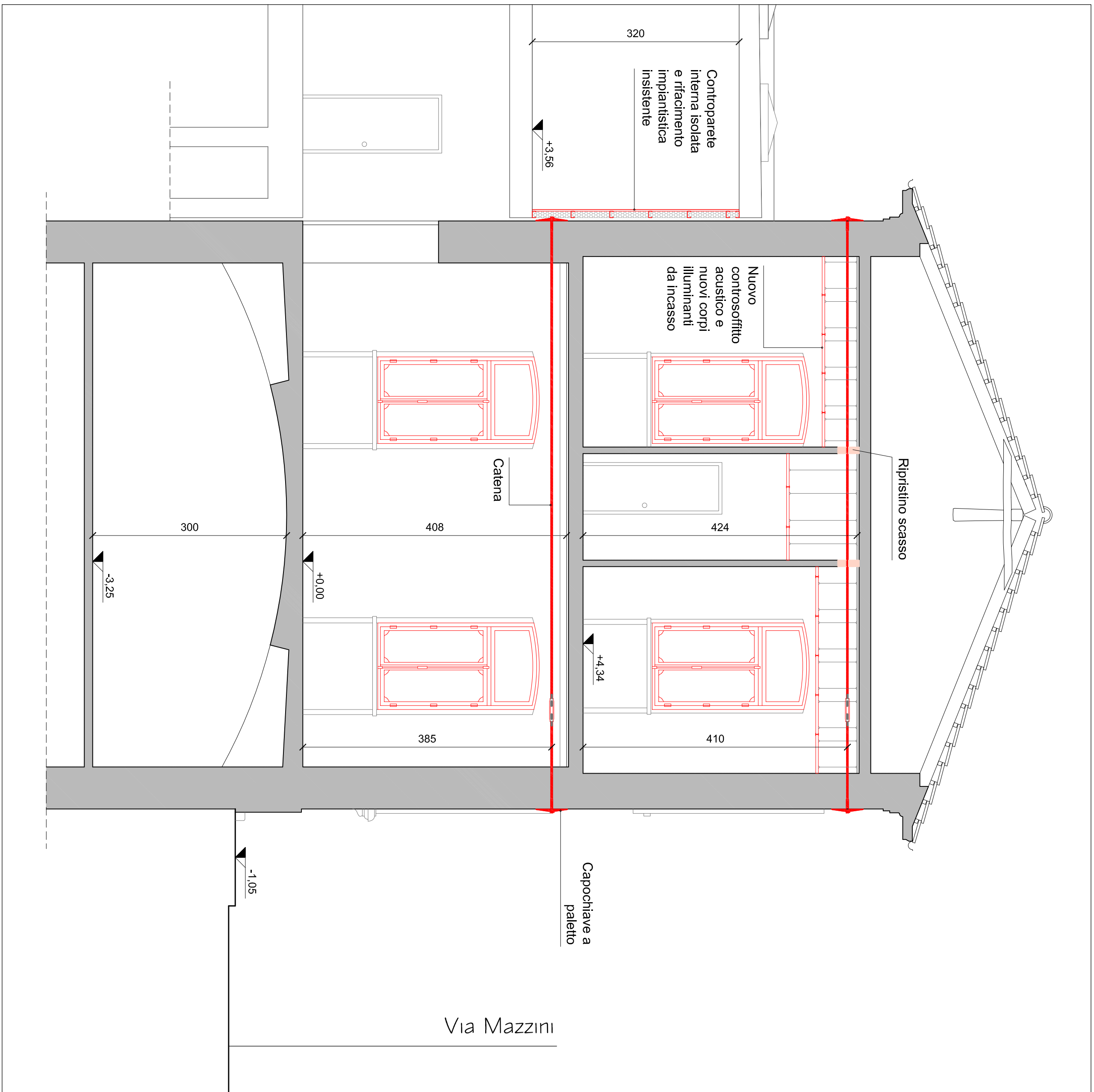
Ritaccamento porzione di massetto demolito e rifaccimento pavimentazione interna con piastrelle e motivo di posa che ricalcino quanto esistente. Inclusa fornitura e posa opera di zoccolini battiscopa coordinati. Incluso riempimento di porzione di volte precedentemente svuotate utilizzando il materiale sciolto rimosso.

Lisciatura del piano di posa conservato e rifacimento pavimento dell'intero locale

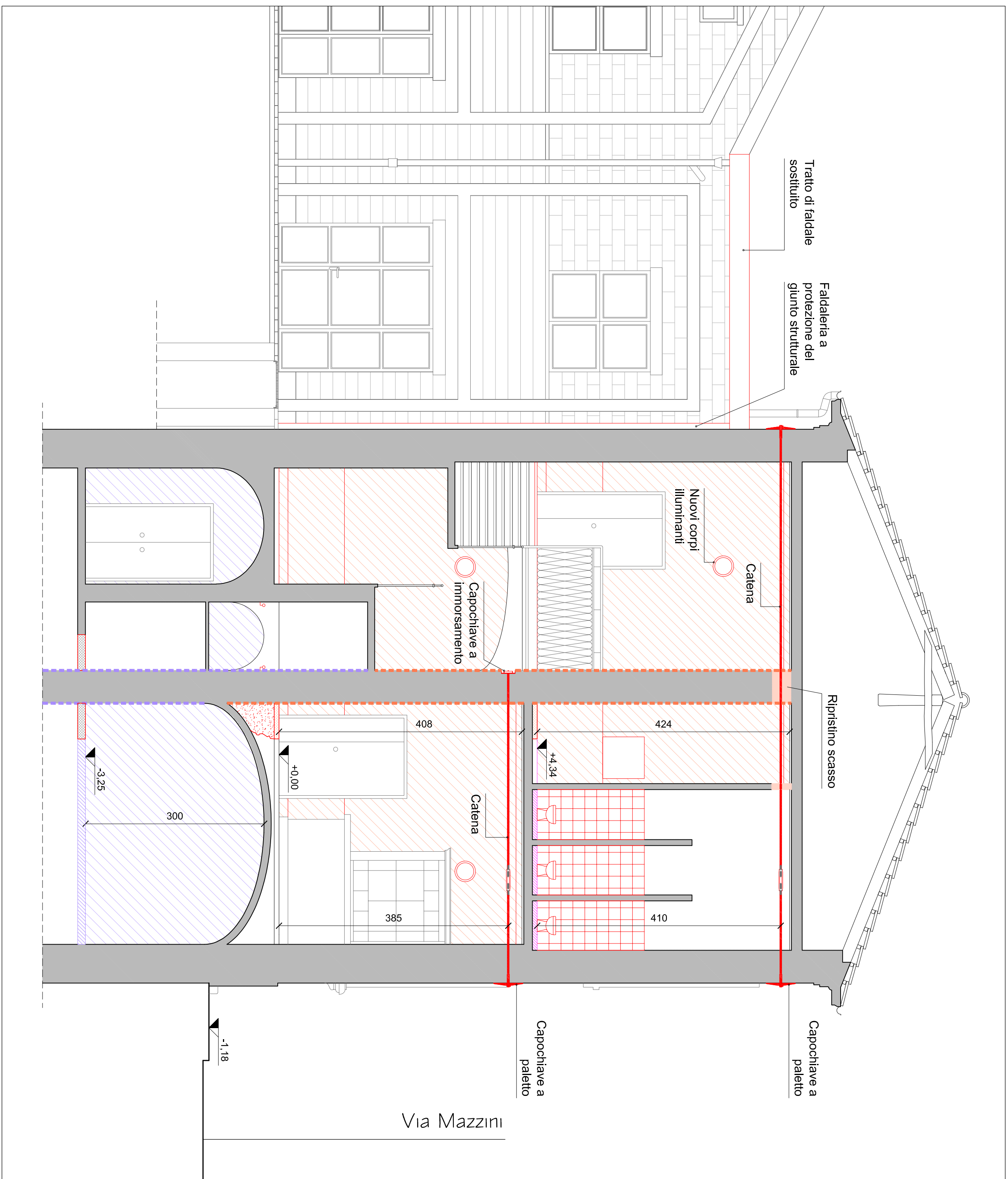
Riaccimento massetto e pavimentazione interna servizio igienico, con piastrelle in gres ceramico certificate R10 secondo DIN 51130. Inclusa fornitura e posa in opera di rivestimento a parete con piastrelle

Ricostruzione delle porzioni di muratura demolite e degli scassi localizzati per l'esecuzione degli interventi strutturali

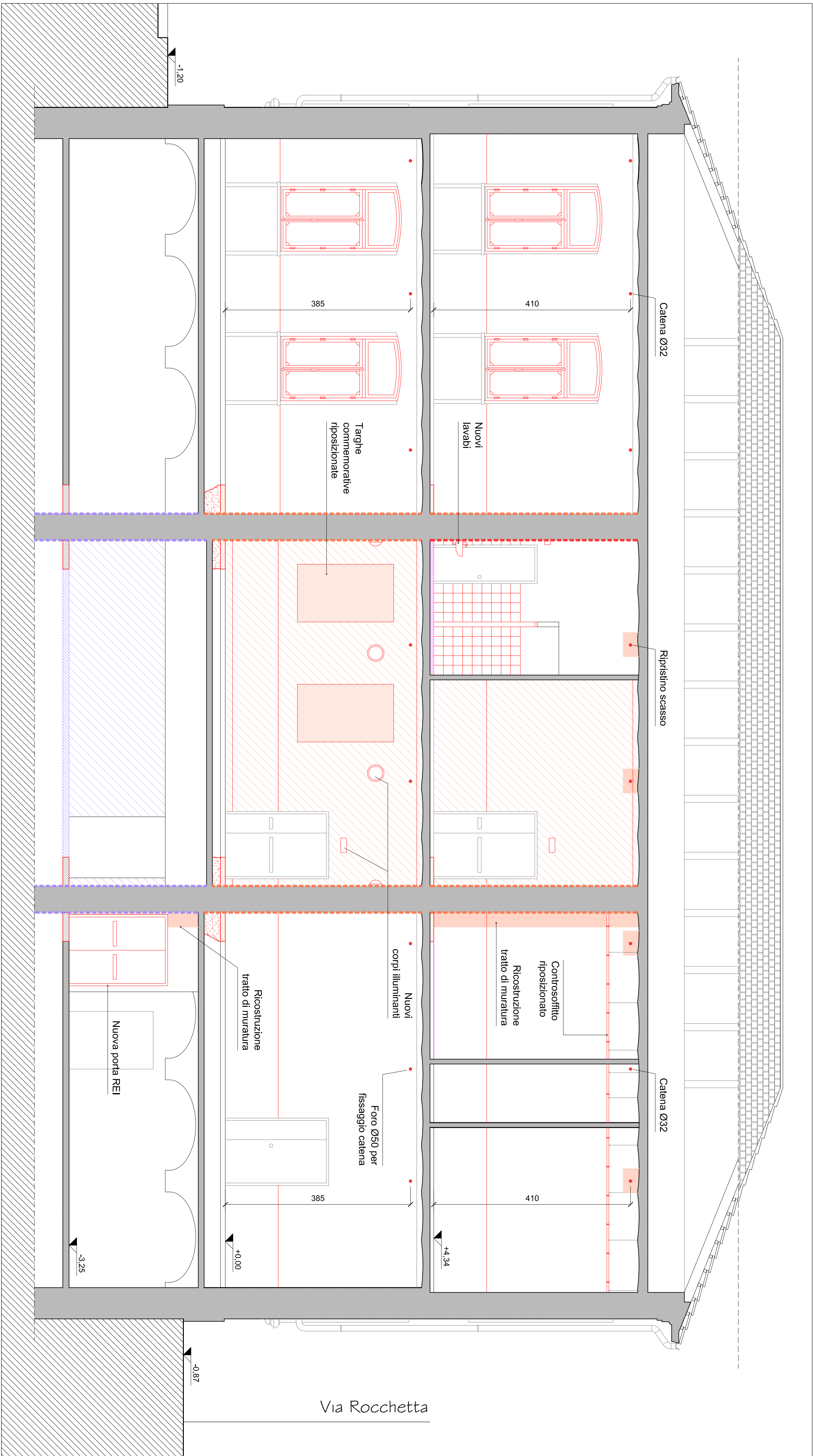
Realizzazione di nuova pavimentazione in getto cementizio sp. medio 10 cm armato con rete e.s. Ø5 maglia 20x20 cm



SEZIONE A-A



SEZIONE C-C



SEZIONE B-B